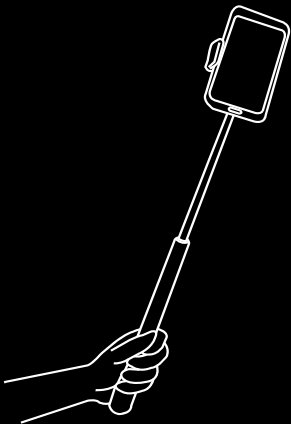


THE KASE



User Guide / Mode d'emploi

SMARTFOTO BLUETOOTH® SELFIE STICK (PLUS EDITION)

TECHNICAL SPECIFICATIONS

Battery Capacity: 140 mAh

Charge Capacity: 5V 1A

Bluetooth® 4.0 up to 10 m

Working Time: Capable to take 4000 pictures for one time charge

Compatible with Smartphones with iOS 5.0 and above, Android™ 2.3.6 and above, Samsung Galaxy S3/S4/S5, Nokia, HTC, Sony etc.

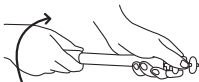
For older Android smartphone models, or for phones of which the "+" sign do not act as the camera shutter function, it is necessary to download the app called "Camera 360" in order for the Bluetooth® selfie stick to function properly.

PAIRING WITH YOUR SMARTPHONE

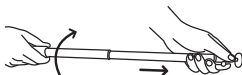
Activate Bluetooth on your phone and make sure the selfie stick is in pairing mode. Scroll through the device list and select UNIK SELFIE on your smartphone to pair it with the selfie stick.

INSTRUCTIONS

1. TWIST THE BLUETOOTH® SELFIE STICK COUNTERCLOCKWISE AND EXTEND IT



2. REPEAT STEP 1 AND ADJUST THE LENGTH OF THE STICK YOU PREFER



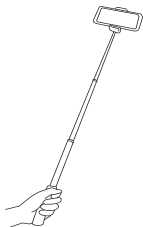
3. TWIST THE BLUETOOTH® SELFIE STICK CLOCKWISE TO FIX YOUR DESIRED LENGTH



4. EXTEND THE SMARTPHONE HOLDER AND HOLD YOUR SMARTPHONE IN POSITION



5. PRESS THE SHUTTER BUTTON TO TAKE PICTURES FROM VARIOUS ANGLES



WARNING

Read all instructions and warnings prior to using this product.

Improper use of this product may result in product damages, excess heat, fire or explosion, for which, you ("Purchaser") will be held responsible.

Do not store battery in high temperature environment, including intense sunlight heat. Do not place battery in fire or other excessively hot environments.

Do not disassemble this battery or attempt to modify it in any manner.

Do not attempt to charge battery using any method, apparatus, or connection other than the USB cable provided along with the product.

All batteries have gone through a thorough quality assurance inspection.

If you find that your battery is excessively hot or experiencing an abnormal phenomenon, immediately stop all battery use and contact your closest The Kase store.

After purchase, charge the product for one hour to optimize the battery life.

All trademarks are the property of their respective owners.

SMARTFOTO BLUETOOTH® SELFIE STICK (NOUVELLE EDITION)

SPÉCIFICATIONS TECHNIQUES

Capacité de la batterie : 140 mAh

Capacité de charge : 5 V, 1 A

Bluetooth® 4.0 jusqu'à 10 m

Autonomie : 4000 photos pour une charge

Compatible avec les smartphones sous iOS 5.0 et plus, Android™ 2.3.6 et plus, Samsung Galaxy S3/S4/S5, Nokia, HTC, Sony etc.

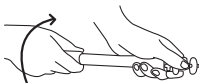
Pour les modèles Android plus anciens, ou pour les téléphones sur lesquels le signe «+» ne correspond pas à la fonction de prise de photo, il faut télécharger l'app «Camera 360» pour permettre au bâton de selfie Bluetooth® de fonctionner correctement.

CONNEXION À VOTRE SMARTPHONE

Activez le mode Bluetooth de votre téléphone et assurez-vous que votre perche à selfies soit en mode connexion. Faites défiler la liste des appareils et sélectionnez UNIK SELFIE sur votre smartphone afin de le connecter à votre perche à selfies.

INSTRUCTIONS

1. TOURNER LA PERCHE À SELFIE BLUETOOTH® DANS LE SENS INVERSE DES AIGUILLES D'UNE MONTRE POUR LA RALLONGER



2. RÉPÉTER L'ÉTAPE 1 ET AJUSTER LE MANCHE À LA LONGUEUR SOUHAITÉE



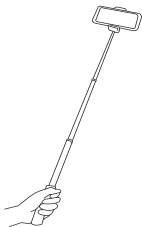
3. TOURNER LA PERCHE À SELFIE BLUETOOTH® DANS LE SENS DES AIGUILLES D'UNE MONTRE POUR CHOISIR LA LONGUEUR SOUHAITÉE



4. ALLONGER LE SUPPORT DE SMARTPHONE ET MAINTENIR LE SMARTPHONE EN POSITION



5. APPUYEZ SUR LE BOUTON DÉCLENCHEUR POUR COMMENCER À PRENDRE DES PHOTOS SOUS PLUSIEURS ANGLES.



AVERTISSEMENT

Veillez lire l'ensemble des instructions et avertissements avant d'utiliser ce produit pour la première fois.

Une mauvaise utilisation de ce produit risque d'entraîner dégâts, chaleur excessive, incendie ou explosion, dont vous (« l'acheteur ») serez tenu responsable.

N'entreposez pas la batterie dans un environnement à haute température ou au soleil. Ne placez pas la batterie dans le feu ou dans d'autres environnements où règne une chaleur excessive

Ne démontez pas la batterie et n'y apportez aucune modification

N'essayez pas de charger la batterie en utilisant une méthode ou un dispositif autres que le câble USB fourni avec le produit

Toutes nos batteries ont été soumises à un contrôle de qualité.

Si votre batterie atteint une température excessive ou si vous observez un phénomène anormal, interrompez immédiatement l'utilisation et contactez le magasin The Kase le plus proche.

Après l'achat, chargez l'appareil durant une heure afin d'optimiser la durée de vie de la batterie

Toutes les marques déposées appartiennent à leurs propriétaires respectifs.

UNIKSELFIE